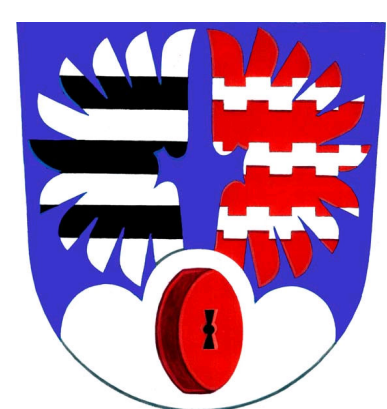





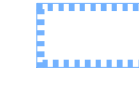


Změna č. 1 Územního plánu Brusné

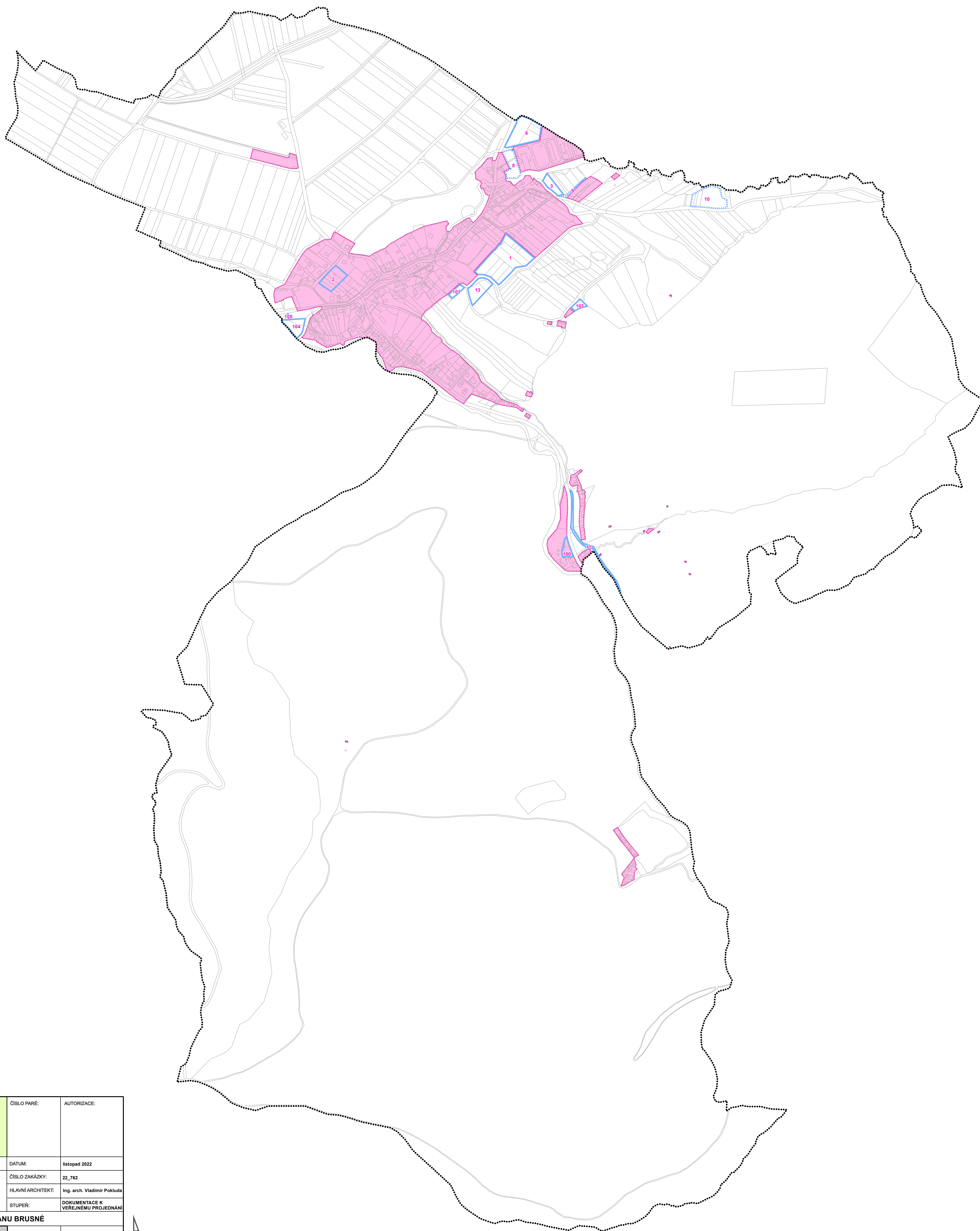


VÝKRES ZÁKLADNÍHO ČLENĚNÍ ÚZEMÍ - předpokládaná podoba po změně č. 1

Legenda

-  řešené území
-  parcelní kresba
-  vnitřní kresba

-  návrhové plochy - plochy změn v krajině
-  návrhové plochy - zastavitelné plochy
-  zastavěné území k 1.5.2022



PŘÍLOHA Č. 4

HLAVNÍ PROJEKTANT:	Alfinvest Zlín, spol. s. r. o.	ČÍSLO PARÉ:	AUTORIZACE:
	sídlo: J. STAŠI 165, 763 02 ZLÍN - MALENOVICE tel./fax: +420 577 102 387 mobil: +420 603 707 553 email: pokuda@alfinvest.cz		
OBEC:	Obec BRUSNÉ	DATUM:	listopad 2022
POŘIZOVATEL:	MĚSTSKÝ ÚŘAD BYSTRICE POD HOSTÝNEM <small>Odbor územního plánování a stavebního řádu</small>	ČÍSLO ZAKÁZKY:	22_762
		HLAVNÍ ARCHITEKT:	Ing. arch. Vladimír Pokuda
		STUPEŇ:	DOKUMENTACE K VEREJNÉMU PROJEDNÁNÍ
NÁZEV AKCE:	ZMĚNA Č. 1 ÚZEMNÍHO PLÁNU BRUSNÉ		
OBSAH:	VÝKRES ZÁKLADNÍHO ČLENĚNÍ ÚZEMÍ <small>(předpokládaná podoba po změně č. 1)</small>	MĚŘÍTKO:	1:5 000
		ČÍSLO VÝKRESU:	I.B1