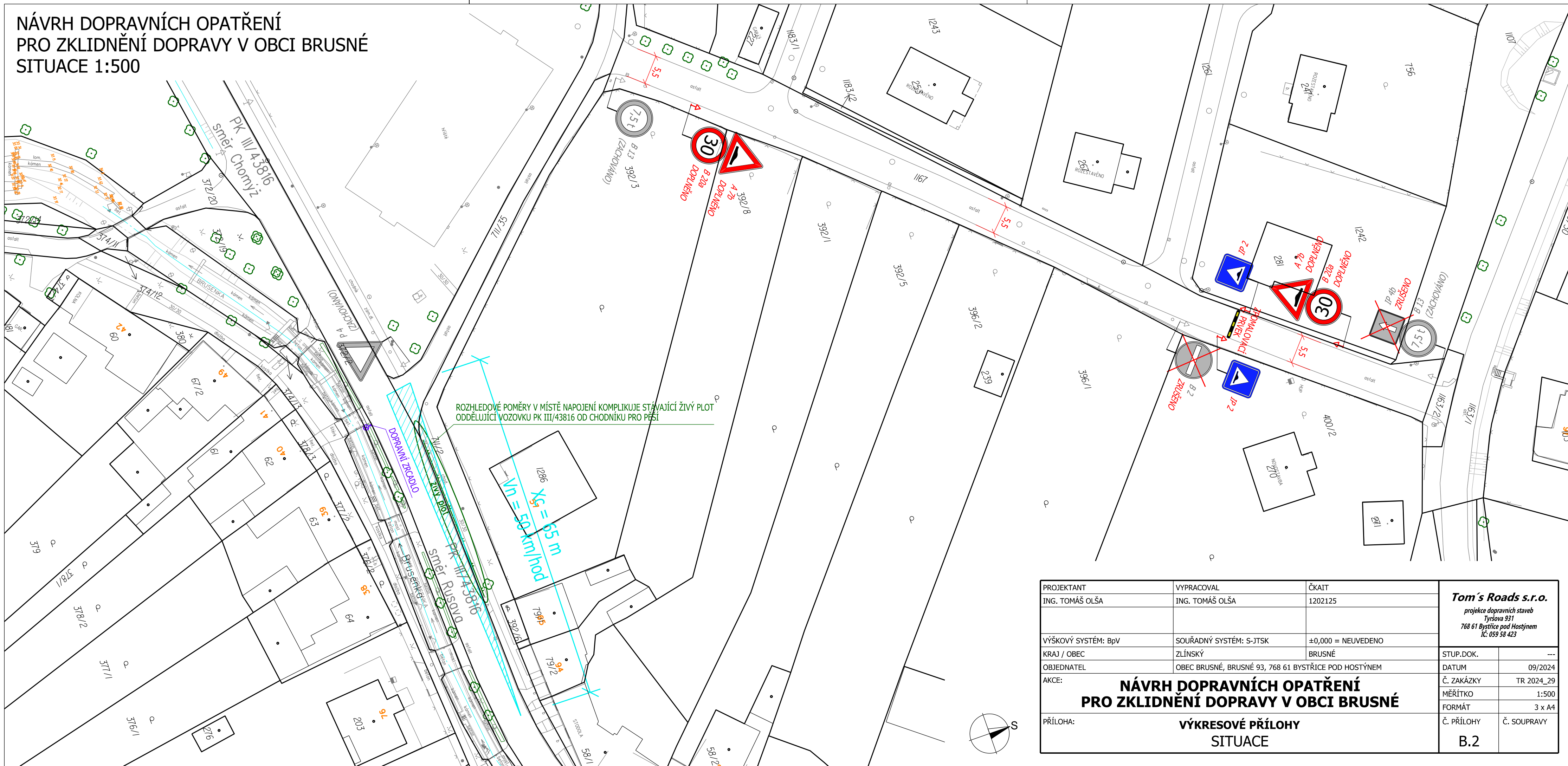


NÁVRH DOPRAVNÍCH OPATŘENÍ PRO ZKLIDNĚNÍ DOPRAVY V OBCI BRUSNÉ SITUACE 1:500



PROJEKTANT ING. TOMÁŠ OLŠA	VYPRACOVAL ING. TOMÁŠ OLŠA	ČKAIT 1202125	Tom's Roads s.r.o. projekce dopravních staveb Tyršova 931 768 61 Bystřice pod Hostýnem IČ: 059 58 423	
VÝŠKOVÝ SYSTÉM: BpV	SOUŘADNÝ SYSTÉM: S-JTSK	±0,000 = NEUVEDENO	STUP.DOK.	---
KRAJ / OBEČ	ZLÍNSKÝ	BRUSNÉ	DATUM	09/2024
OBJEDNATEL	OBEČ BRUSNÉ, BRUSNÉ 93, 768 61 BYSTRICE POD HOSTÝNEM		Č. ZAKÁZKY	TR 2024_29
AKCE:	NÁVRH DOPRAVNÍCH OPATŘENÍ PRO ZKLIDNĚNÍ DOPRAVY V OBCI BRUSNÉ			
PŘÍLOHA:	VÝKRESOVÉ PŘÍLOHY SITUACE		MĚŘÍTKO	1:500
			FORMÁT	3 x A4
			Č. PŘÍLOHY	Č. SOUPRAVY
			B.2	